



Starea Națiunii

Construirea unui instrument inovator
pentru fundamentarea politicilor publice (SIPOCA 11)

CONFERINȚĂ NAȚIONALĂ DE CONSULTARE PUBLICĂ
„CUM MĂSURĂM DEZVOLTAREA ROMÂNIEI?
DOMENII PRINCIPALE, INDICATORI
ȘI PROVOCĂRI METODOLOGICE“



SECRETARIATUL GENERAL
AL GUVERNULUI



ȘCOALA NAȚIONALĂ DE STUDII
POLITICE ȘI ADMINISTRATIVE

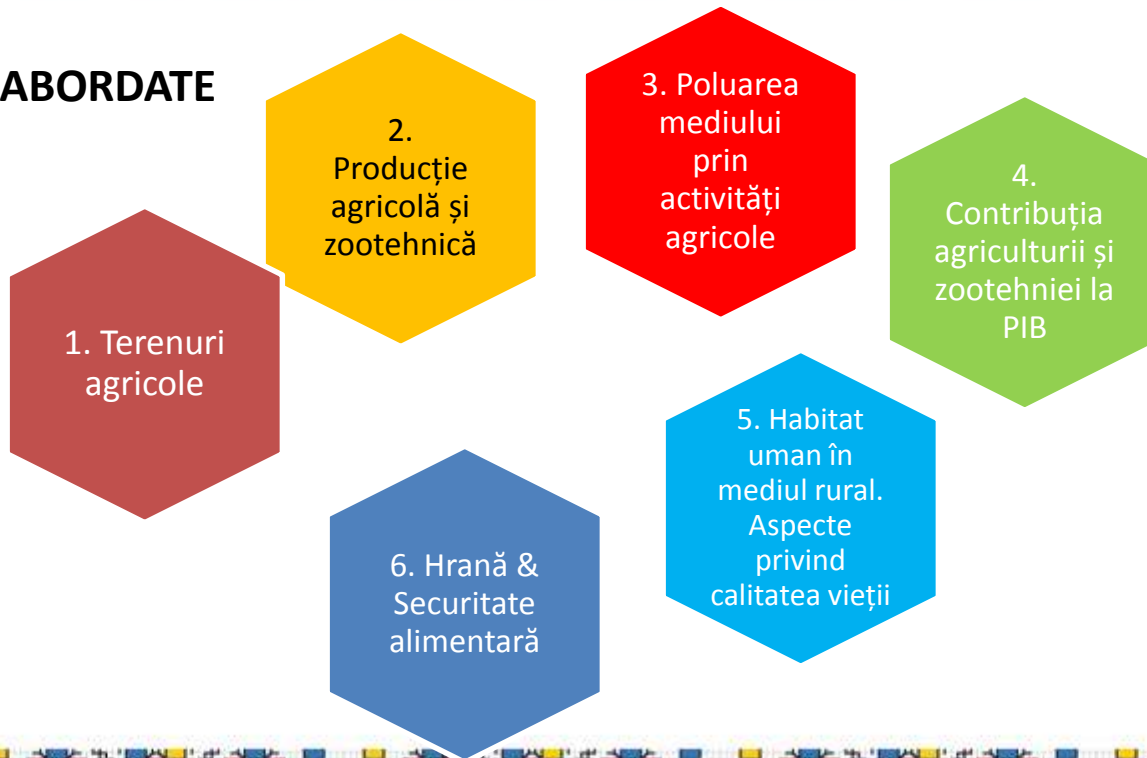
Competența face diferența!

Proiect selectat în cadrul Programului Operațional Capacitatea Administrativă cofinanțat de Uniunea Europeană, din Fondul Social European.

PREZENTARE STRUCTURĂ INDICATORI PENTRU DOMENIUL *AGRICULTURĂ, HRANĂ ȘI SECURITATE ALIMENTARĂ*

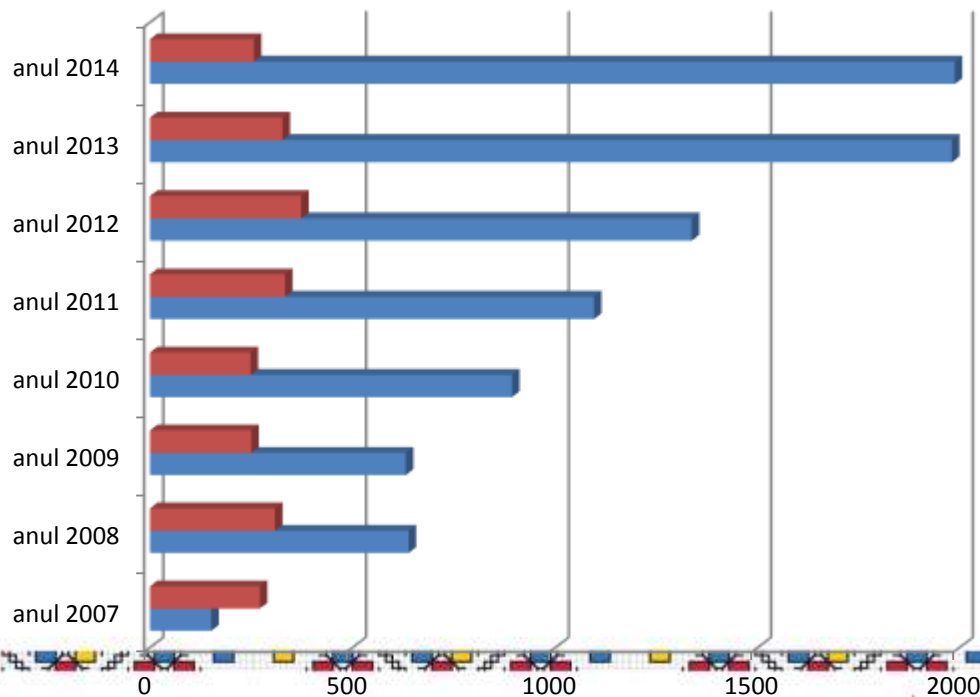
Dr. STAN Sergiu Octavian

SUBDOMENII ABORDATE



EXEMPLE DE EVOLUȚIE ÎN TIMP A UNOR INDICATORI

Exporturile și importurile de **cereale** ale României (milioane euro) în perioada 2007 -2014



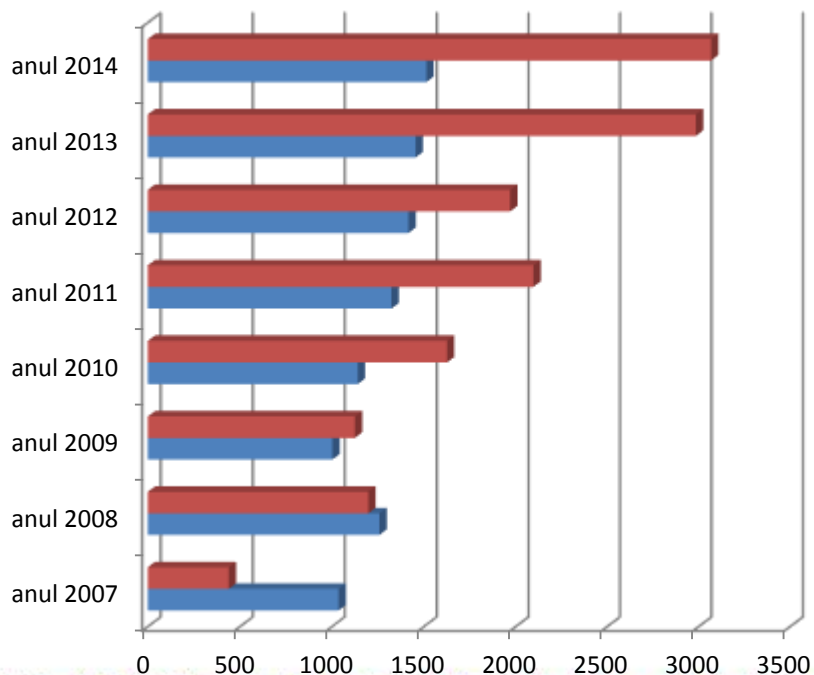
anul	anul	anul	anul	anul	anul	anul	anul
2007	2008	2009	2010	2011	2012	2013	2014
151	638	631	893	1095	1336	1981	1988,2
271	308	250	248	333	373	327	256

■ importuri cereale (milioane euro)
■ exporturi cereale (milioane euro)

În timp ce evoluția importurilor de cereale a înregistrat o reprezentare cvasi constantă, exporturile au crescut de peste 13 ori (între 2007 - 2014)

Date INS, Anuarul Statistic al României, 2013, 2014

Exporturile și importurile de **produse vegetale** ale României (milioane euro) în perioada 2007 -2014



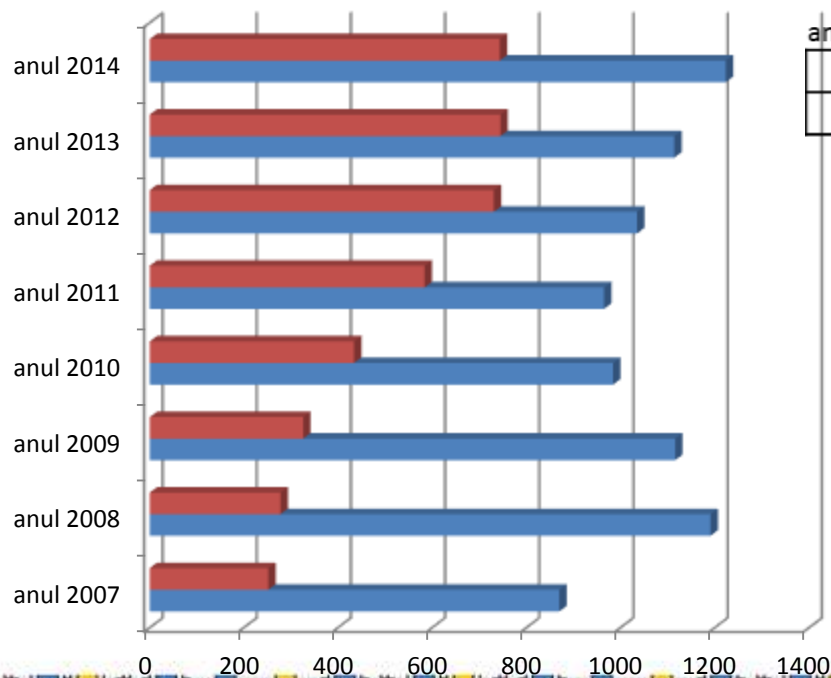
anul 2007	anul 2008	anul 2009	anul 2010	anul 2011	anul 2012	anul 2013	anul 2014
1037	1259	1003	1141	1324	1416	1455	1513,8
440	1198	1125	1625	2097	1970	2985	3067,9

- exporturi produse vegetale (milioane euro)
- importuri produse vegetale (milioane euro)

În timp ce **evoluția importurilor de produse vegetale** a înregistrat o creștere cu aproximativ jumătate din valoarea anului de referință 2007, **exporturile au crescut de aproape 7 ori** (între 2007 -2014)

Date INS, Anuarul Statistic al României, 2013, 2014

Exporturile și importurile de **animale și produse din animale** ale României (milioane Euro) perioada 2007 -2014

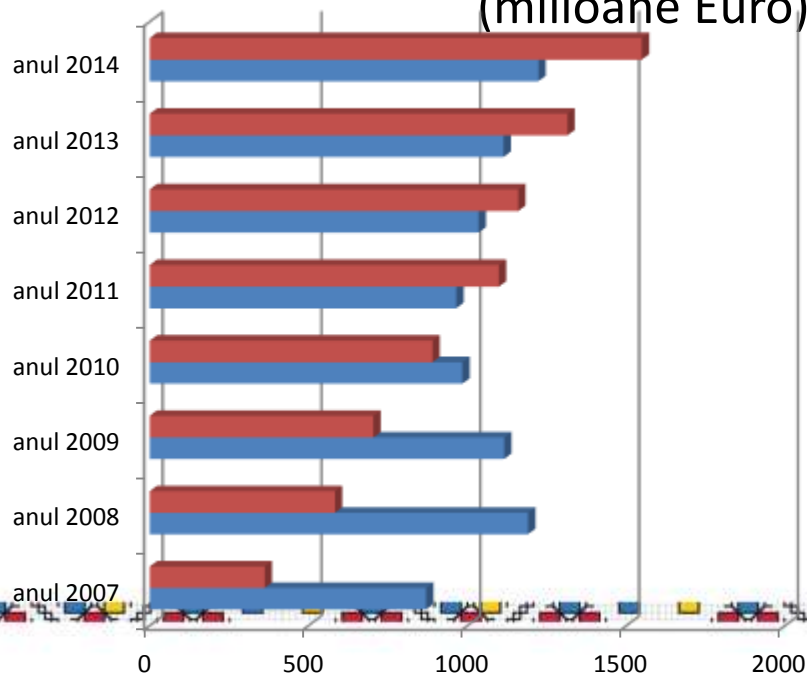


anul 2007	anul 2008	anul 2009	anul 2010	anul 2011	anul 2012	anul 2013	anul 2014
870	1191	1116	984	965	1035	1114	1223,5
252	278	326	434	584	731	745	743,6

- exporturi de animale și produse din animale (milioane de euro)
- importuri de animale și produse din animale (milioane de euro)

Spre deosebire de sectorul cerealiilor și al produselor vegetale, unde România are o balanță pozitivă în domeniul exporturilor, pentru sectorul de animale și produse din animale, importurile au constant o componentă dominantă (în ciuda unor triplări ale exporturilor între 2007 -2014)
Date INS, Anuarul Statistic al României, 2013, 2014

Exporturile și importurile de produse alimentare, băuturi și tutun ale României (milioane Euro) pentru perioada 2007 -2014



anul 2007	anul 2008	anul 2009	anul 2010	anul 2011	anul 2012	anul 2013	anul 2014
870	1191	1116	984	965	1035	1114	1223,5
362	583	704	890	1099	1160	1315	1549,2

- exporturi produse alimentare, bauturi si tutun (milioane euro)
- importuri produse alimentare, bauturi si tutun (milioane euro)

Cea mai interesantă inversare de trend a balanței importuri versus exporturi (între 2007 -2014) s-a înregistrat în domeniul produselor alimentare, băuturilor și a tutunului, unde începând din 2011 România exportă mai mult decât importă.

Date INS, Anuarul Statistic al României, 2013, 2014

VĂ MULȚUMESC!

ÎNTREBĂRI?