



# Starea Națiunii

Construirea unui instrument inovator  
pentru fundamentarea politicilor publice [SPOCA II]

## CONFERINȚĂ NAȚIONALĂ DE CONSULTARE PUBLICĂ „CUM MĂSURĂM DEZVOLTAREA ROMÂNIEI? DOMENII PRINCIPALE, INDICATORI ȘI PROVOCĂRI METODOLOGICE”



SECRETARIATUL GENERAL  
AL GUVERNULUI



SCOALA NAȚIONALĂ DE STUDII  
POLITICE ȘI ADMINISTRATIVE

Competența face diferența!

Proiect selectat în cadrul Programului Operațional Capacitatea Administrativă cofinanțat de Uniunea Europeană, din Fondul Social European.

# MEDIU.DEZVOLTARE SUSTENABILĂ



Cadru & resursă

Influențează & este influențat

Global & local

Trecut → Present → Viitor

# MEDIU.DEZVOLTARE SUSTENABILĂ

Schimbare climatică. Poluarea și calitatea aerului

Resurse de apă și calitatea apei

Pădure și resurse de lemn

Biodiversitate și resurse de pește

Managementul deșeurilor



# MEDIU.DEZVOLTARE SUSTENABILĂ



MINISTERUL MEDIULUI,  
APELOR ȘI PĂDURILOR





## MEDIU.DEZVOLTARE SUSTENABILĂ

### Schimbare climatică. Poluarea și calitatea aerului

Temperatura medie anuală

Cantitatea lunară medie de precipitații

Emisii de gaze cu efect de seră - GES



Secete, inundații, temperaturi extreme (% populație afectată)

Expunerea la micro-organisme PM2.5

Emisii de metan

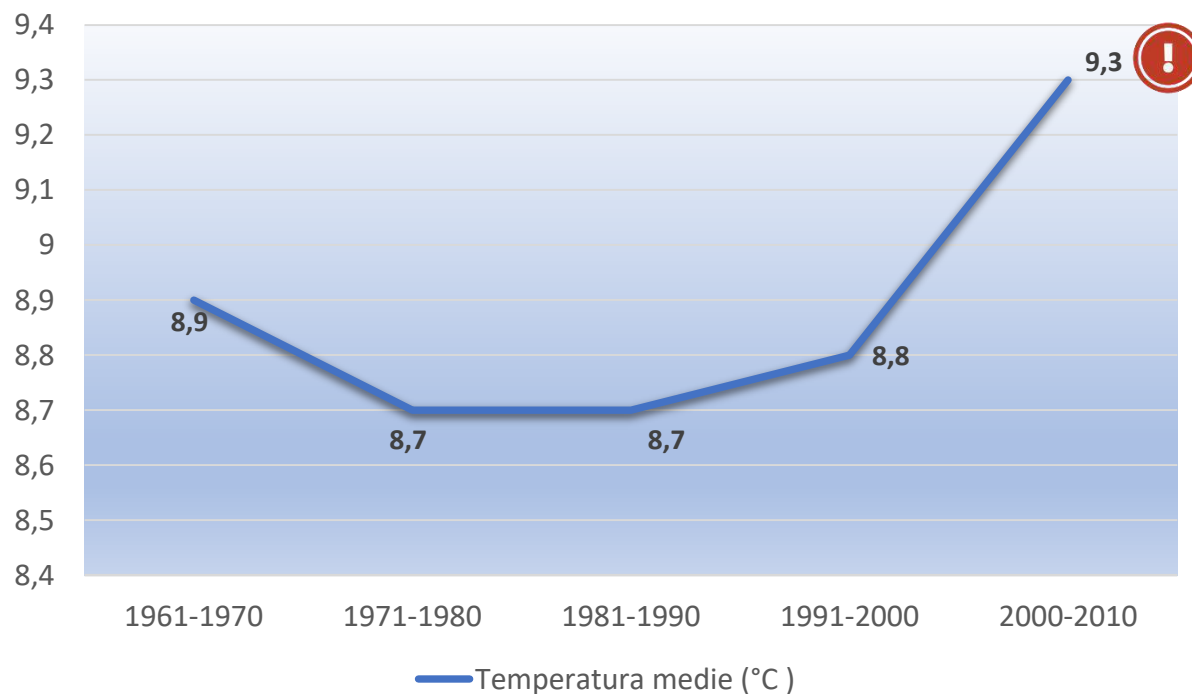
Emisii de oxizi de azot

## MEDIU.DEZVOLTARE SUSTENABILĂ

### Schimbare climatică. Poluarea și calitatea aerului



Temperatura medie anuală a aerului în România (°C)



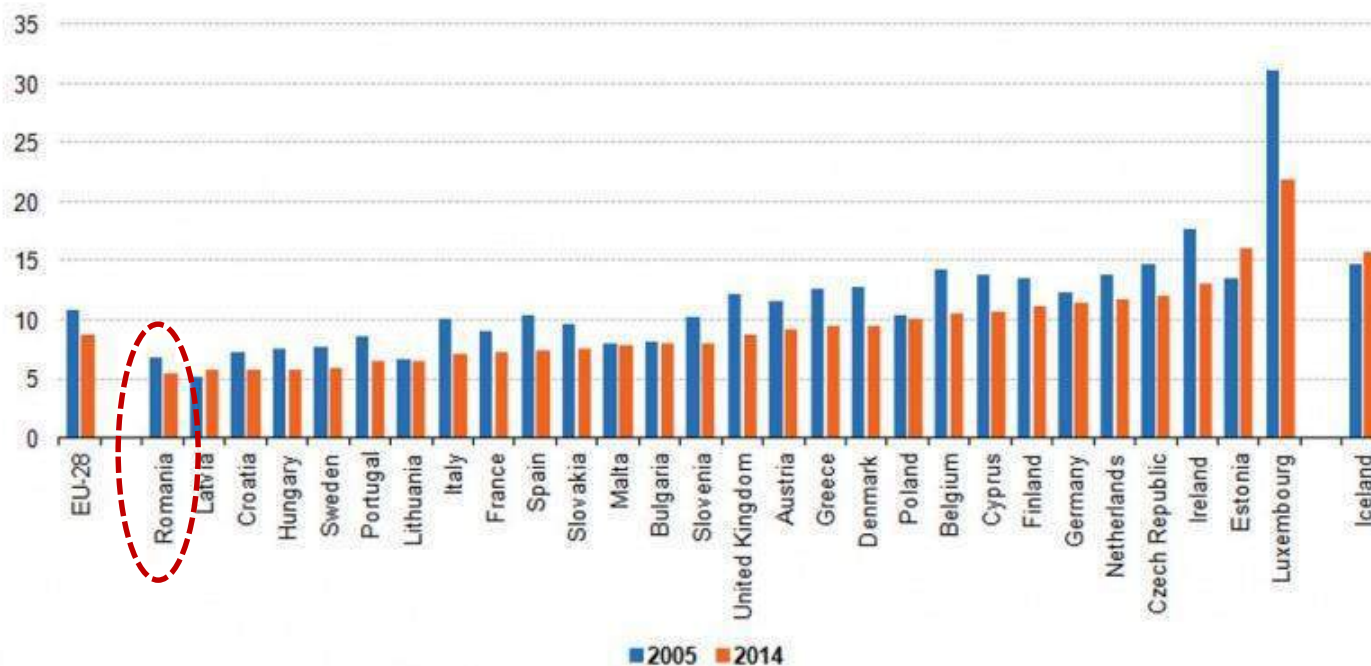
Se așteaptă o **creștere de 0.5°C-1.5°C** pentru perioada **2020-2029** și **2.0°C-5.0°C** pentru perioada **2090-2099**, comparativ cu perioada 1980-1990.

## MEDIU.DEZVOLTARE SUSTENABILĂ

### Schimbare climatică. Poluarea și calitatea aerului



Emisii GES per capita, 2005-2014



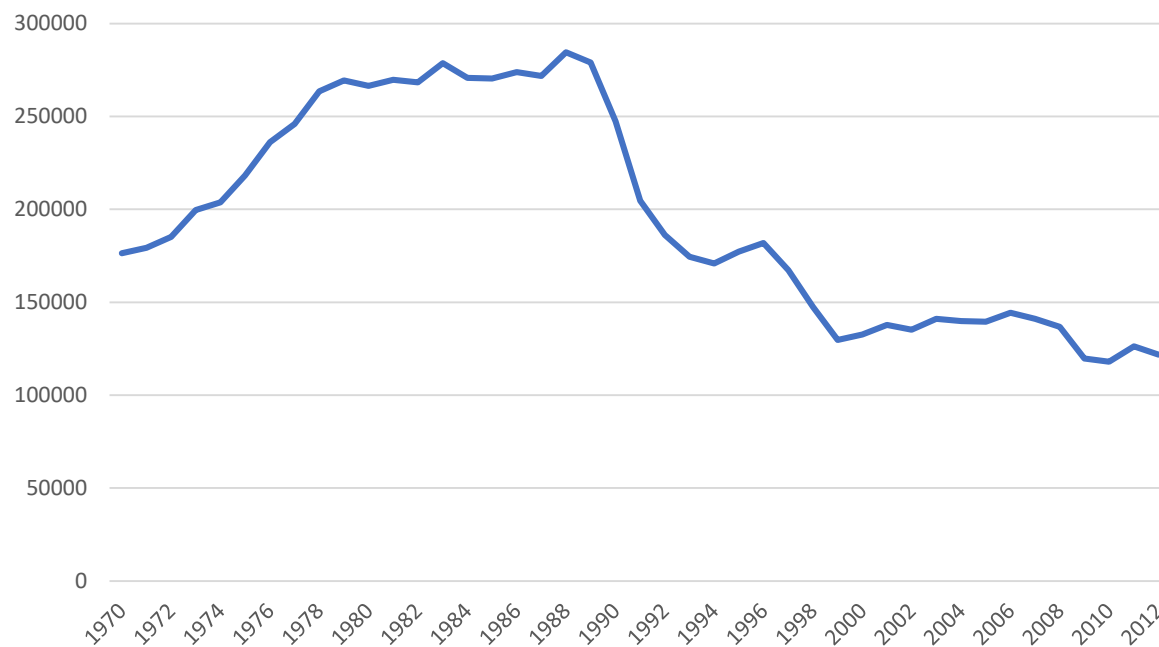
(<sup>1</sup>) Total emissions, including international aviation and indirect CO<sub>2</sub>, but excluding emissions from land use, land use change, and forestry (LULUCF)

## MEDIU.DEZVOLTARE SUSTENABILĂ

### Schimbare climatică. Poluarea și calitatea aerului



Total emisii de gaze cu efect de seră - GES  
(kt de CO2 echivalent)





## MEDIU.DEZVOLTARE SUSTENABILĂ

### Resurse de apă și calitatea apei

Cantitatea totală de apă extrasă

Productivitatea resurselor de apă

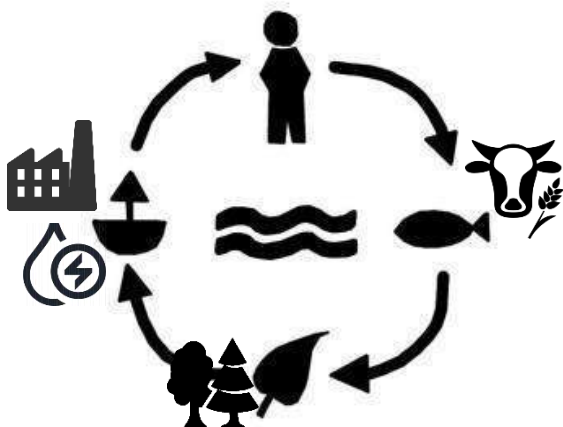


Calitatea apelor de suprafață, pe clase de calitate

Resurse interne regenerabile de apă

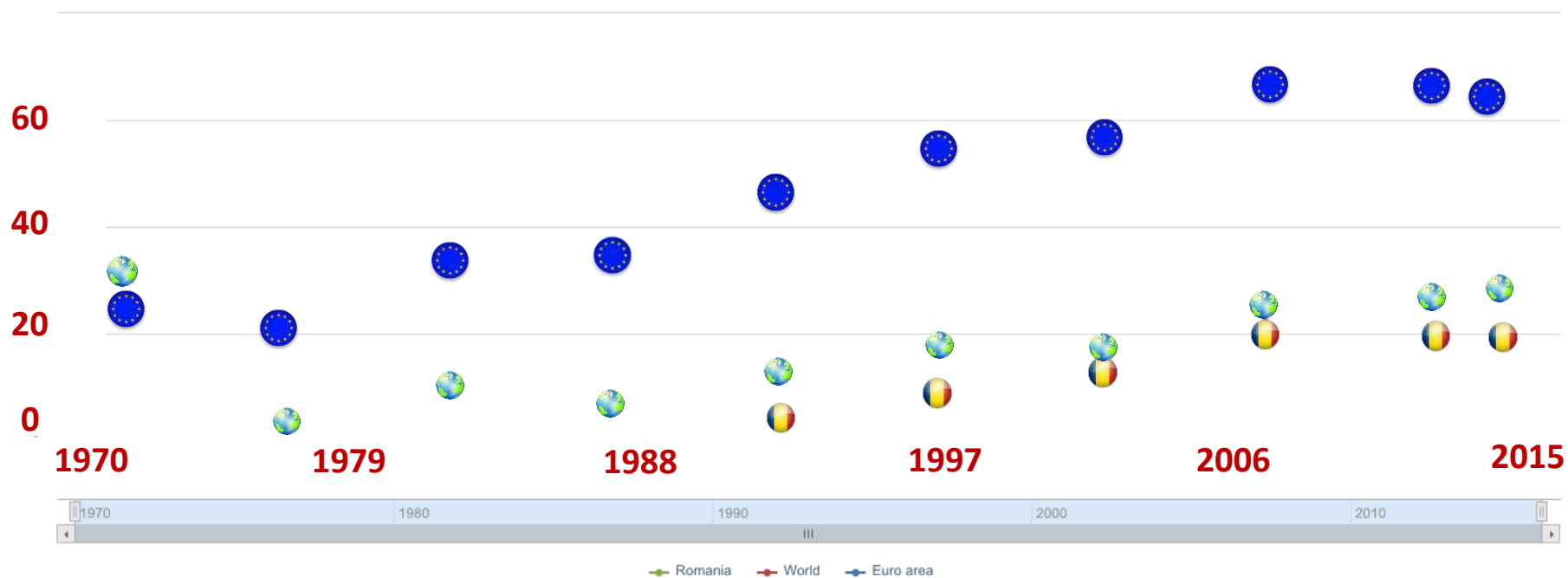
Procent din populație conectat la cel puțin un sistem secundar de tratare a apei

Apa utilizată în industrie



# MEDIU.DEZVOLTARE SUSTENABILĂ

## Productivitatea apei



Series : Water productivity, total (constant 2010 US\$ GDP per cubic meter of total freshwater withdrawal)

Source: World Development Indicators

Created on: 01/17/2017

## MEDIU.DEZVOLTARE SUSTENABILĂ

### Pădure și resurse de lemn

Suprafața de pădure

Comerțul cu produse din lemn



Creșterea brută anuală a volumului de lemn

Tăieri ilegale de pădure

Puietri forestieri

Valoarea adăugată adusă de industria forestieră și a prelucrării lemnului

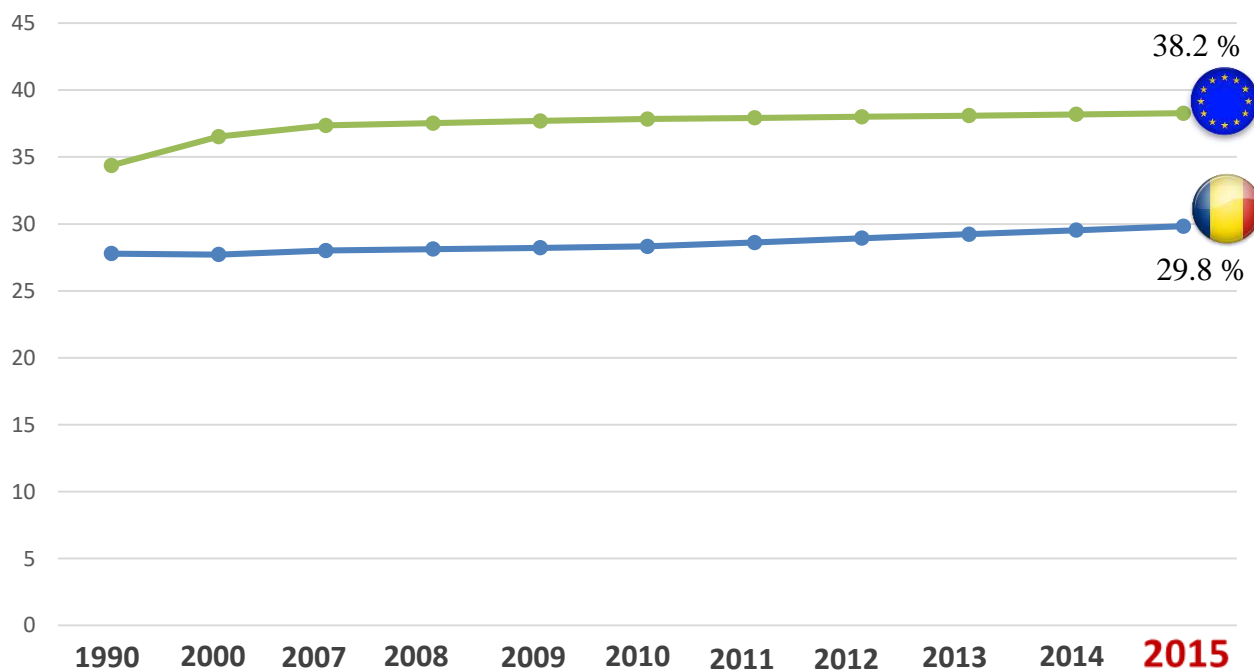


## MEDIU.DEZVOLTARE SUSTENABILĂ

### Pădure și resurse de lemn



Suprafața pădurii (% total suprafață)  
Zona Euro vs România



## MEDIU.DEZVOLTARE SUSTENABILĂ

### Biodiversitate și resurse de pește

Indicele beneficiilor prin biodiversitate

Capturi totale de pește

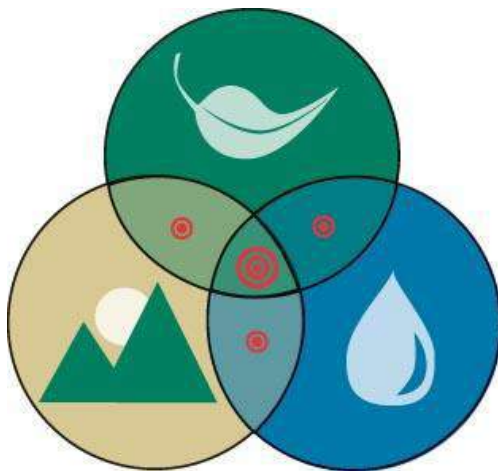


Arii protejate. Nivelul de suficiență

Total arii terestre protejate

Total arii marine protejate

Indicele păsărilor comune





## MEDIU.DEZVOLTARE SUSTENABILĂ

### Managementul deșeurilor

Cantitatea totală de deșuri generate la nivel național



Rata de reciclare a deșeurilor municipale

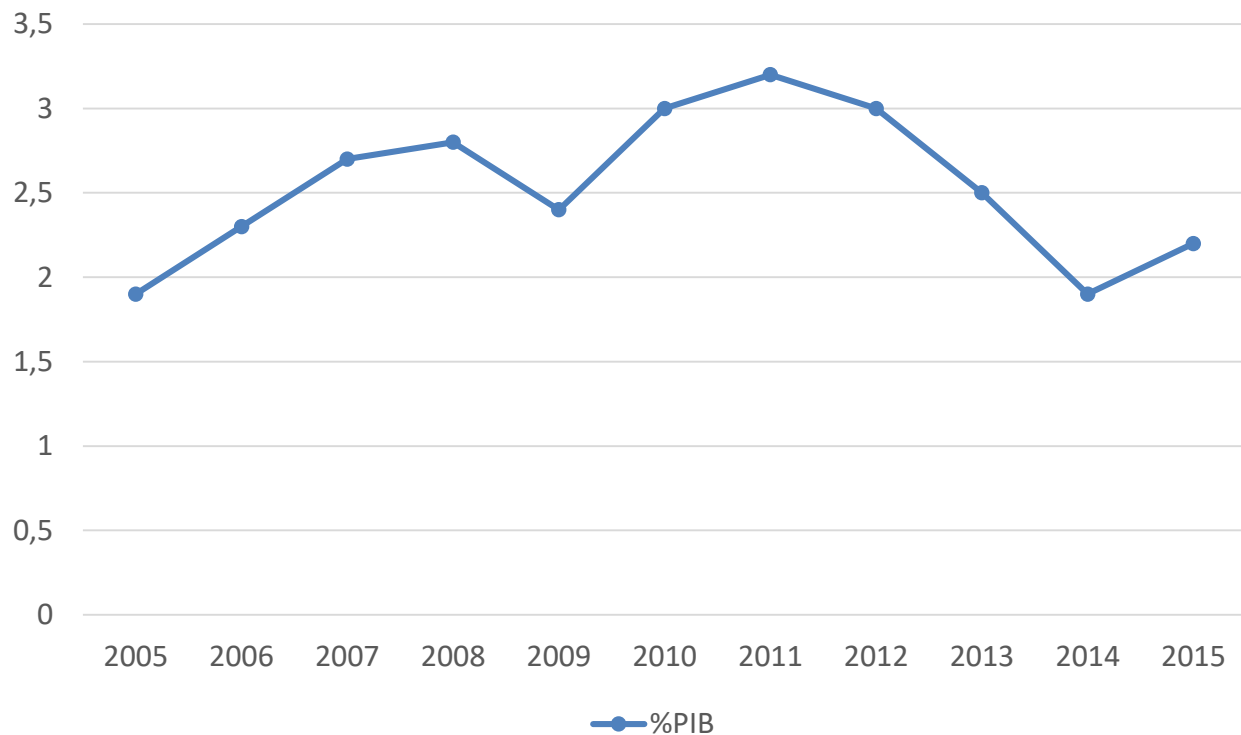


Cheltuieli totale pentru protecția mediului



## MEDIU.DEZVOLTARE SUSTENABILĂ

### Cheltuieli pentru protecția mediului



Managementul  
deșeurilor  
**43,6%**



Protecția apei  
**22,3%**



Protecția aerului  
**16,5%**

Ponderea investițiilor administrației publice în 2015: **16,9%**

## MEDIU.DEZVOLTARE SUSTENABILĂ

### Indicatori de percepție

Calitatea aerului



Calitatea apei potabile



Defrișări ilegale



Dispariției speciilor de plante  
& animale din habitatelor naturale



Comportament de reciclare



# MULȚUMIM!

Echipa:

Denisa Oprea

Sergiu Stan

Diana Dumitriu [diana.dumitriu@comunicare.ro](mailto:diana.dumitriu@comunicare.ro)